

Le
Confort
des
voitures
sur les
Chemins de fer

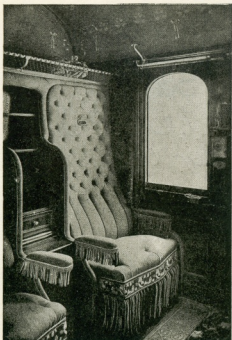
P.M.

■ les places de luxe ■





LITS-SALONS AVEC DRAPS



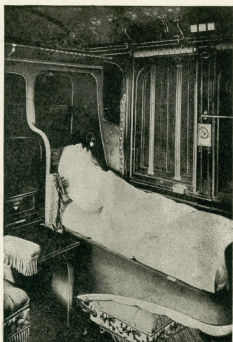
DISPOSITION DE JOUR

Les compartiments de Lits-salons avec draps sont à deux places. Un cabinet de toilette, avec W.-C., est attaché à chaque compartiment.

DISPOSITION DE NUIT

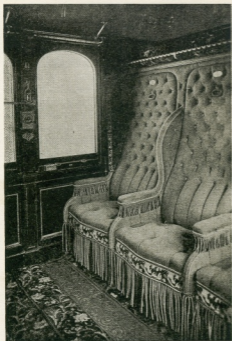
Pour la nuit, les deux places peuvent être transformées en deux lits avec matelas, traversin, draps, couvertures et deux oreillers.

Un rideau peut être tendu dans le compartiment pour séparer les deux lits.





LITS-SALONS ORDINAIRES



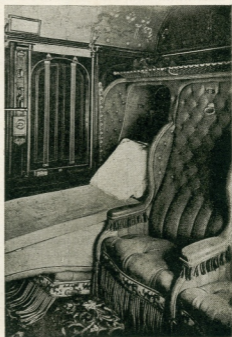
DISPOSITION DE JOUR

Les compartiments de Lits-salons ordinaires sont à trois places.

Un cabinet de toilette, avec W.-C., est attaché à chaque compartiment.

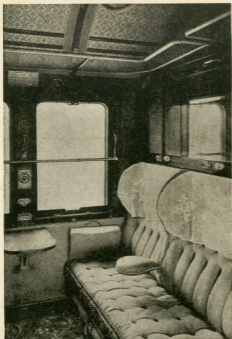
DISPOSITION DE NUIT

Pour la nuit, les trois places peuvent être transformées en trois lits avec matelas recouvert d'une housse, traversin et deux oreillers, mais sans draps ni couverture.





COUCHETTES

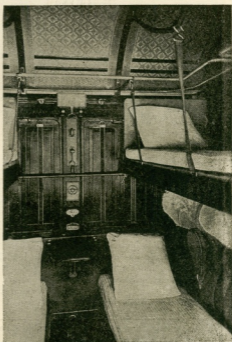


DISPOSITION DE JOUR

Les compartiments couchettes sont des compartiments ordinaires de 1^{re} classe, contenant six places assises de jour.

DISPOSITION DE NUIT

Pour la nuit, les compartiments offrent 4 places de couchettes : deux couchettes inférieures et deux couchettes supérieures. Chaque couchette comporte une housse qui recouvre le coussin ou le matelas, une pente formant traversin et un oreiller.



PLACES DE LUXE

Lits-Salons - Lits-Salons avec draps

Les places de lits-salons sont louées soit à l'avance, soit au départ, par place isolée ou par compartiment entier. Les prix à percevoir sont calculés comme suit :

1° Place isolée

Une place de 1^{re} classe augmentée du supplément prévu au Tarif G. V. n° 4, et variant suivant l'importance du parcours, celui-ci étant compté :

a) Jusqu'à la destination du voyageur si la voiture la dessert ;

b) Jusqu'au point où le voyageur devra quitter la place de luxe louée, si la voiture ne dessert pas le point de destination ;

c) Jusqu'au point de sortie du réseau P.-L.-M. si la destination du voyageur est au delà ;

d) Toutefois, lorsque la place de luxe n'aura pas été retenue

d'avance, le voyageur n'aura de supplément à payer que jusqu'au point où il cessera d'occuper cette place.

2° Compartiment entier

Autant de places de 1^{re} classe et de suppléments qu'il y a de places dans le compartiment.

PRIX EXCEPTIONNELS

a) Du 3 Novembre au 15 janvier inclus dans les trains rapides et de luxe de Vintimille sur Paris ; — b) du dimanche de Pâques au 31 Mai inclus dans les trains rapides et de luxe de Paris sur Vintimille :

le supplément est limité au maximum de :

203 fr. 55 par place de lit-salon ;

305 fr. 35 par place de lit-salon avec draps.

Couchettes

Les compartiments-couchettes ne sont considérés comme places de luxe et ne peuvent être disposés en couchettes que sur les parcours de nuit définis à chaque changement de service par le tableau de la marche des trains.

Le prix d'une place de couchette est égal au prix d'une place de 1^{re} classe augmenté du supplément ci après :

	Luxe	Trains rapides	Autres trains
Si le parcours de nuit du train est inférieur ou égal à 500 km. (1).....	67.80	52.10	32.45

	Luxe	Trains rapides	Autres trains
Si le parcours de nuit du train est supérieur à 500 km.....	90.40	69.50	48.65

Location à l'avance. — Les places de **couchettes** peuvent être louées à l'avance isolément pour le parcours de nuit.

Les **compartiments de couchettes** peuvent être loués en entier pour le parcours de nuit moyennant le paiement d'autant de places de 1^{re} classe et de suppléments qu'il y a de couchettes dans le compartiment.

DISPOSITIONS GÉNÉRALES

Les militaires, les marins et les enfants de 3 à 7 ans qui occupent des places de luxe doivent payer intégralement les suppléments prévus pour l'occupation de ces places. Toutefois, pour 2 enfants de 3 à 7 ans n'occupant qu'une place, il n'est perçu que le supplément afférent à cette place.

Lorsque les places louées ne

sont pas utilisées au jour et au train fixés, la moitié du supplément reste acquise à la Compagnie.

Le public n'a droit qu'aux places de couchettes, lits-salons et lits-salons avec draps existant dans le train : il ne peut donc en exiger si le train ne contient pas de voitures en comportant, ou si les voitures qui s'y trouvent n'en présentent pas de disponibles.

(1) Y compris les parcours : Paris à Lyon, ou vice versa. — Paris à Saint-Etienne, ou vice versa.

SUPPLÉMENTS DE PLACES DE LUXE

DE PARIS AUX GARES CI-DESSOUS ou vice versa (timbre non compris)	COUCHETTE			LIT-SALON ORDINAIRE			LIT-SALON AVEC DRAPS		
	Luxe	Trains rapides	Autres trains	Luxe	Trains rapides	Autres trains	Luxe	Trains rapides	Autres trains
	fr. c.	fr. c.	fr. c.	fr. c.	fr. c.	fr. c.	fr. c.	fr. c.	fr. c.
Aix-les-Bains	90.40	69.50	48.65	161.25	124.05	67.80	241.90	186.10	101.70
Annecy	90.40	69.50	48.65	171.55	132 »	72.10	257.35	198 »	108.15
Antibes	90.40	69.50	48.65	295.15	227.05	123.65	442.75	340.60	185.50
Avignon	90.40	69.50	48.65	209.15	160.90	87.80	313.75	241.35	131.70
Beaulieu	90.40	69.50	48.65	302 »	232.35	126.55	453 »	348.55	189.85
Belfort	90.40	69.50	48.65	145.60	112.05	61.30	218.40	168.10	91.95
Bellegarde	90.40	69.50	48.65	163.90	126.10	68.90	245.85	189.15	103.35
Besançon-Viotte	67.80	52.10	32.45	130.20	92.50	50.70	180.30	138.75	76.05
Cannes	90.40	69.50	48.65	292.20	224.80	122.45	438.30	337.20	183.70
Cette-Ville	90.40	69.50	48.65	242.45	186.55	101.70	303.70	279.75	152.55
Chambéry-Ch.-l.-E.	90.40	69.50	48.65	164.95	126.90	69.35	247.45	190.35	104.05
Châtel-Guyon	67.80	52.10	32.45	122.05	93.90	51.45	183.10	140.85	77.20
Clermont-Ferrand	67.80	52.10	32.45	123.90	95.35	52.25	185.85	143.05	78.40
Culoz	90.40	69.50	48.65	155.40	119.55	65.35	233.10	179.35	98.05
Dijon-Ville	67.80	52.10	32.45	105.40	81.10	44.50	158.10	121.65	66.75
Divonne-les-Bains	90.40	69.50	48.65	176.30	135.65	74.10	264.45	203.50	111.15
Evian-les-Bains	90.40	69.50	48.65	184.50	141.95	77.50	276.75	212.95	116.25
Frasne	67.80	52.10	32.45	128.70	99 »	54.20	193.05	148.50	81.30
Gannat	67.80	52.10	32.45	113.05	87 »	47.70	169.60	130.50	71.55
Genève-Cornavin	90.40	69.50	48.65	172.90	133 »	72.65	259.35	199.50	109 »
Grenoble, via Chambéry	90.40	69.50	48.65	181.60	139.70	76.30	272.40	209.55	114.45
Hyères	90.40	69.50	48.65	264.15	203.25	110.75	396.25	304.90	166.15
Issoire-St-Nectaire	67.80	52.10	32.45	133.20	102.45	56.10	199.80	153.70	84.15
Lyon-Perrache	67.80	52.10	32.45	148.25	114.10	62.40	222.40	171.15	93.60
Mâcon	67.80	52.10	32.45	129.20	99.40	54.45	193.80	149.10	81.70
Marseille	90.40	69.50	48.65	240.90	185.30	101 »	391.35	277.95	151.50
Menton	90.40	69.50	48.65	306.75	236 »	128.50	460.15	354 »	192.75
Modane	90.40	69.50	48.65	190.85	146.85	80.15	286.30	220.30	120.25
Monaco	90.40	69.50	48.65	304.40	234.15	127.50	456.60	351.25	191.25
Monte-Carlo	90.40	69.50	48.65	304.90	234.60	127.75	457.35	351.90	191.65
Montpellier	90.40	69.50	48.65	235.35	181.05	98.70	353.05	271.60	148.05
Morez	67.80	52.10	32.45	135.85	104.50	57.20	203.80	156.75	85.80
Moutiers-Salins, via Montmélian	90.40	69.50	48.65	184.80	142.15	77.60	277.20	213.25	116.40
Nice	90.40	69.50	48.65	300.40	231.10	125.85	450.60	346.65	188.80
Nîmes	90.40	69.50	48.65	222.10	170.85	93.20	333.15	256.30	139.80
Pontarlier	67.80	52.10	32.45	132.90	102.25	56 »	199.35	153.40	84 »
Riom	67.80	52.10	32.45	120.20	92.50	50.70	180.30	138.75	76.05
St-Etienne-Chat.	67.80	52.10	32.45	145.60	112.05	61.30	218.40	168.10	91.95
St.-Germain-des-F	67.80	52.10	32.45	106.70	82.10	45.05	160.05	123.15	67.60
St-Gervais-l-Bains (Chamonix), via Annecy	90.40	69.50	48.65	193.80	149.10	81.35	290.70	223.65	122.05
St-Raphaël-Vales	90.40	69.50	48.65	283.75	218.30	118.90	425.65	327.45	178.35
Sallanches-Combl	90.40	69.50	48.65	191.95	147.65	80.60	287.95	221.50	120.90
Thonon-les-Bains	90.40	69.50	48.65	182.15	140.15	76.50	273.25	210.25	114.75
Toulon	90.40	69.50	48.65	258.90	199.15	108.55	388.35	298.75	162.85
Valence	90.40	69.50	48.65	176.30	135.65	74.10	264.45	203.50	111.15
Vallois	67.80	52.10	32.45	135.05	103.90	56.85	202.60	155.85	85.30
Vals-les-Bains	90.40	69.50	48.65	201.20	154.80	84.45	301.80	232.20	126.70
Vichy	67.80	52.10	32.45	109.35	84.15	46.15	164.05	126.25	69.25
Villefranche-s-M.	90.40	69.50	48.65	301.50	231.95	126.30	452.25	347.95	189.45