



TALGO TALGO TALGO TALGO TALGO TALGO

PATENTES

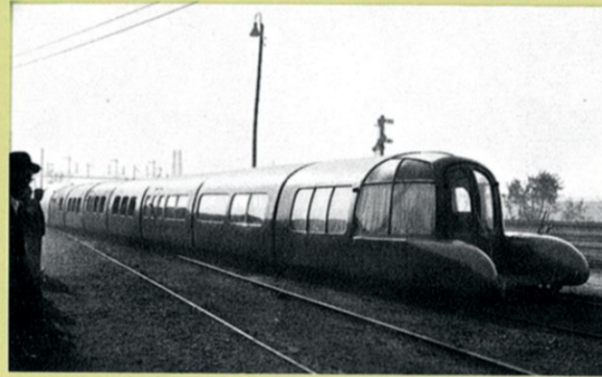
Talgo

S. A.

presenta su nuevo desarr

ollo con quince años de experiencia

Pruebas en 1942 y Talgo I experimental en 1943



Talgo II-1949 5.000.000 Km. recorridos
1.000.000 pasajeros



TALGO III



QUINCE años de explotación en las vías españolas de la Renfe, que supone 5.000.000 de Km. recorridos y por encima de 1.000.000 de pasajeros transportados, es la gran experiencia que respalda la presentación del nuevo Talgo III.

La sigla formada por las iniciales de Tren, Articulado, Ligero, y los apellidos, Goicoechea y Oriol, es conocida en todo el mundo. Estos nombres responden a las aportaciones fundacionales del sistema: la del ingeniero que venía promoviendo la renovación de ideas para mejorar el material móvil ferroviario, y la del organizador de la Empresa, que puso en la vía el Talgo II, construido en U.S.A., el cual a su vez ha sido la base de este nuevo proyecto desarrollado y construido en España.

III es el número de orden de esta nueva etapa, que se inicia así con un nuevo material, que supera al anterior en una mayor elasticidad y adaptación a las exigencias de la explotación ferroviaria, al tiempo que ofrece al viajero un mayor grado de confortabilidad, velocidad, seguridad, etc., y a la administración una rentabilidad más elevada.

En este folleto podrá Vd. apreciar algunas de las características más destacadas de este nuevo modelo Talgo III, adquirido por la Renfe en su deseo de prestar un servicio más atractivo que convierta en un placer la necesidad de viajar.



Base de conservación,
reparación y mante-
nimiento de los
trenes Talgo
en Aravaca (Madrid).

REMOLQUES

Rodadura

Ruedas elásticas independientes de 850 mm de diámetro.

Guiado

De ángulo cero sistema Talgo.

Frenos

De aire comprimido con accionamiento hidráulico sobre discos.

Aire acondicionado

Equipo compacto independiente en cada coche de viajeros y cocina-bar.

Potencia de refrigeración 4,5 Tons. Potencia de calefacción 12,5 KW.

Aire renovado por hora:

28 m³ por viajero 1.ª clase.

21 m³ » 2.ª »

Alumbrado

Por lámparas fluorescentes de 40 W. a 220 V. 50 Hz.

Lámparas de emergencia de 10 W. a 110 V. en c.c.

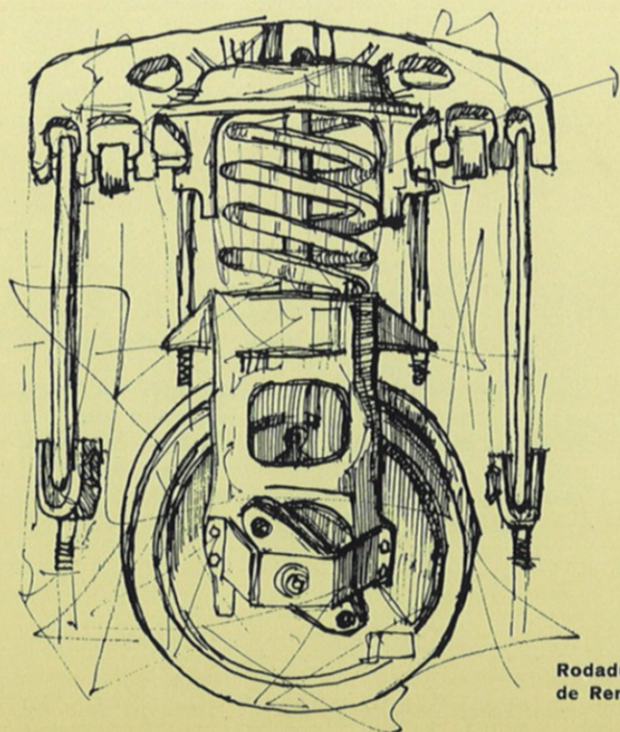
Ventanas

Fijas con doble cristal de seguridad.

Altura total media sobre el carril	3280 mm
Ancho máximo exterior	3200 mm
Ancho de vía	1668 mm
Velocidad máxima	140 Km/h

La composición de los trenes puede reforzarse hasta un total de 20 remolques

	Composición directa	Composición segregable
Número de remolques por composición		
Furgones	1	2
1.ª clase	4	5
2.ª clase	7	4
Cocina-bar	2	2
2.ª clase cola	1	2
TOTAL	15	15
Número de plazas por composición		
1.ª clase	96	120
2.ª clase	256	192
TOTAL	352	312
Peso en vacío	Tm. 137,5	142
Longitud total	m. 168,7	170,9



SUSPENSIÓN NEUMÁTICA

LOCOMOTORA

Tipo B' B'

Equipo de tracción: 2 motores de 12 cilindros, 1200 CV a 1500 r.p.m.

Equipo servicios auxiliares: 2 motores de 6 cilindros, 250 CV a 1500 r.p.m.
2 generadores de 175 KVA a 220/380 V 50 Hz.

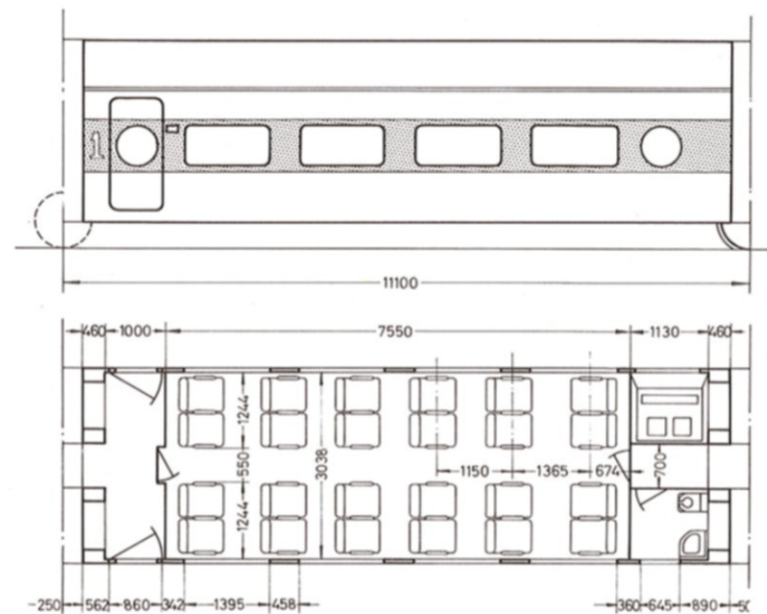
Freno de aire comprimido sobre discos.

Peso en orden de marcha: 74 Tm.

Longitud entre topes: 17 m.

Rodadura de Remolque

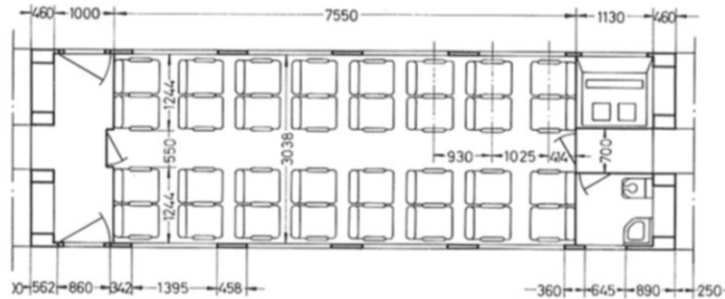
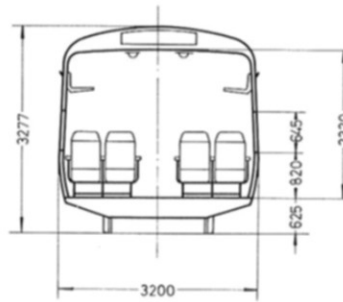
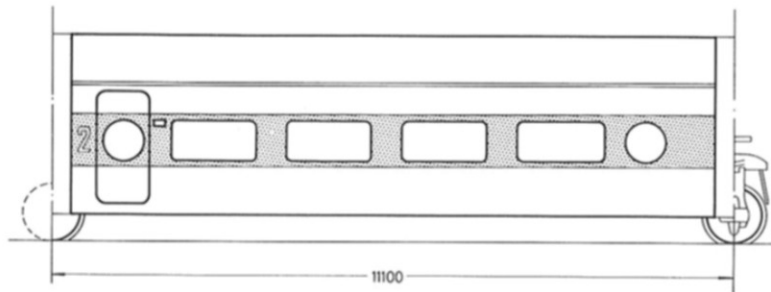
1.^a CLASE



En 1.^a clase puede, si Vd. lo prefiere, disponer los asientos en tertulia. El tapizado del suelo será para Vd. un nuevo elemento de confortabilidad.

Una bonita línea en el interior del compartimento de viajeros combina con un colorido suave y armonioso concebido especialmente para su descanso. Esto junto con la calidad de los materiales empleados hacen del recinto un lugar acogedor que influye en su comodidad.

Si viaja Vd. en el Talgo III descenderá del tren al final de su viaje perfectamente descansado.



2.^a CLASE

Solamente en el número de plazas y el tipo de decoración se distinguen las dos clases que se han establecido en el Talgo III.

24 plazas en 1.^a y 32 en 2.^a aseguran en ambos casos un amplio espacio al viajero. No es necesario acomodar sus piernas debajo de la butaca delantera ya que la disposición de los asientos permite que pueda recostarse confortablemente en ambos casos. Las butacas son reclinables para favorecer su reposo y permiten ser orientadas en el sentido de marcha.



En la construcción del TALGO III se ha puesto especial esmero en todos los detalles para ofrecerle un agradable viaje.

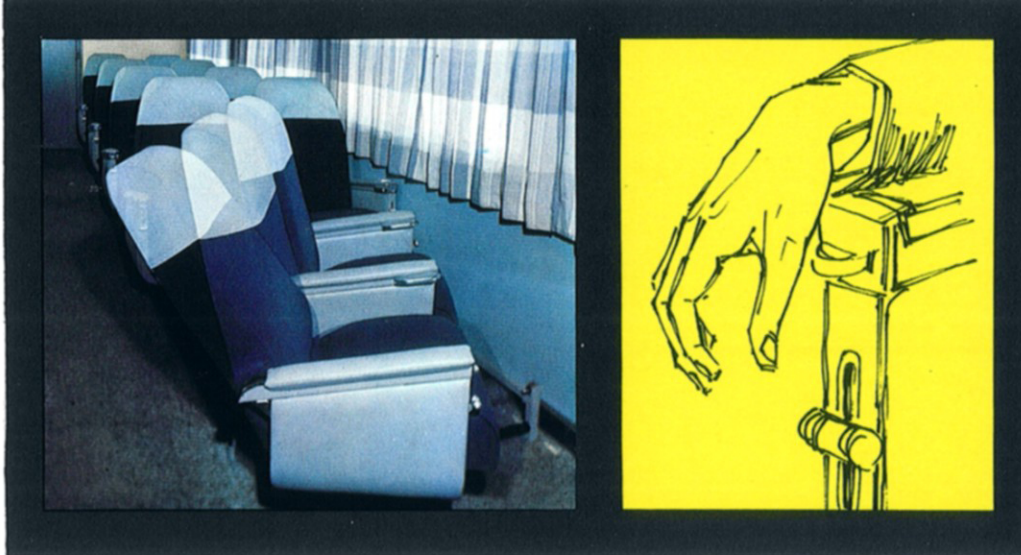
El aire acondicionado le proporcionará el ambiente adecuado para su descanso en cómodas butacas, especialmente diseñadas, blandas al tacto como una esponja.

El personal del tren a su disposición y siempre atento para servirle cuando le necesite.

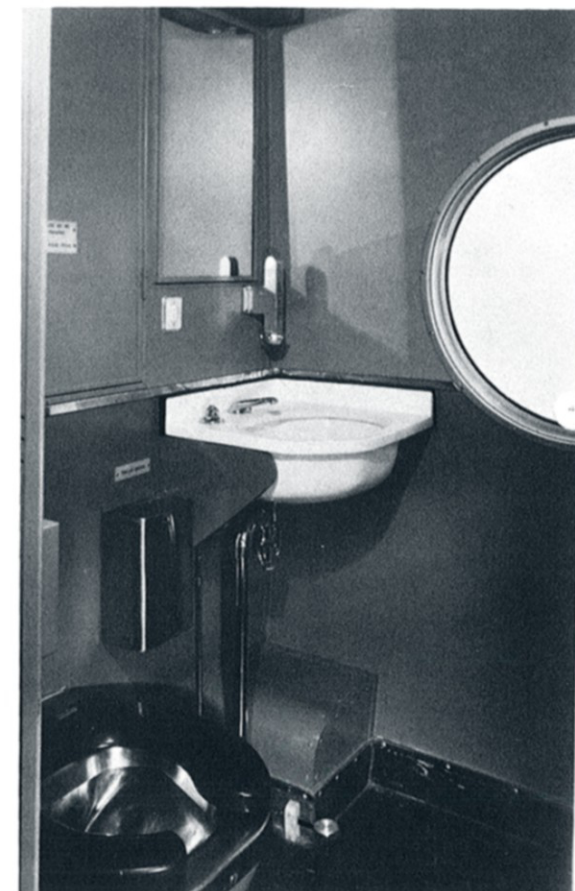
Cuartos de aseo delante y detrás del compartimento de viajeros, equipados con el saneamiento más moderno. Una música suave complementa el conjunto de factores orientados exclusivamente para agradarle.

Mire alrededor una vez más, todo está pensado para su comodidad, timbres para llamar al camarero, grandes ventanales panorámicos para admirar el paisaje que Vd. recorre, cortinas suaves que le quitan el sol o exceso de luz si le molesta, pero que le permitirá ver perfectamente; ningún movimiento violento, ninguna arrancada brusca porque ni siquiera notará que se mueve, ningún ruido.

Viajará en Talgo como entre plumas, plazeramente.



CALIDA

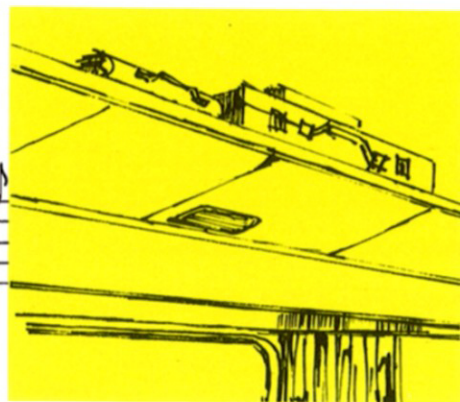


D Y COMODIDAD

Observe en las distintas fotografías y grabados algunos detalles de las comodidades indicadas, tal como el discreto alojamiento del cenicero y el mando de inclinación de la butaca.

El aire procedente de los difusores del techo se desliza pegado a las paredes laterales y acondiciona el interior del coche, para retornar por la puerta a través del corredor. Pequeños radiadores situados bajo las butacas, forman una capa de aire templado en la zona inferior del vehículo que compensa la posible diferencia de temperatura.

TALGO se preocupa realmente de su comodidad.









CAFETERIA

En un viaje, cambiar de postura, dar un paseo, tomar la bebida preferida, pasar un rato de tertulia con los amigos, son cosas agradables, y como el tren Talgo sabe satisfacer todos y cada uno de los gustos de sus pasajeros, dispone de amplios servicios de bar siempre atentamente servido para Vd., donde puede solicitar cuanto desee en la seguridad de que quedará debidamente atendido y satisfecho.



FURGON DE EQUIPAJES

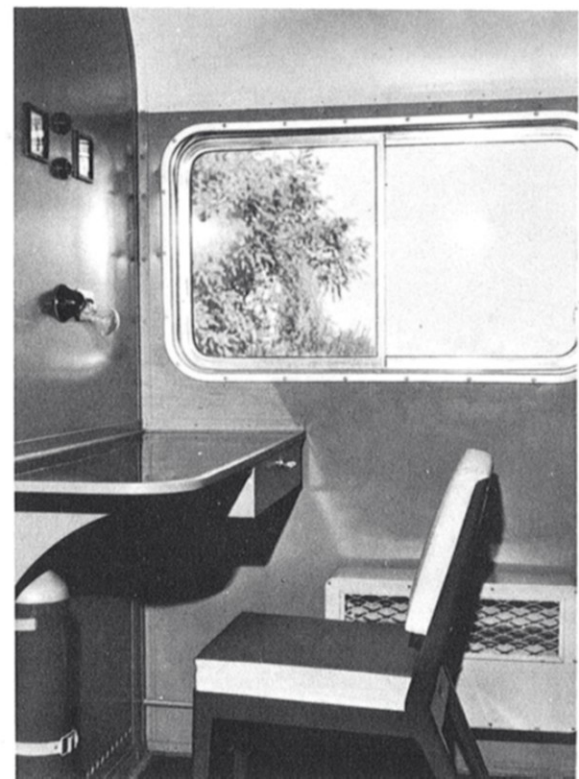
Las maletas son una carga necesaria pero incómoda.

El tránsito por pasillos y puertas, los mozos de equipaje, gente que va y que viene, choques, estrecheces, aglomeraciones, etc. tanto a la salida como a la llegada, son molestias que era preciso evitar a aquéllos que elijen el Talgo III como medio de transporte.

Basta con que entregue Vd. su equipaje a su llegada y el personal de servicio hace el resto. Vd. viajará solo, cómodamente, sin cargas molestas ni preocupaciones en el mejor medio de transporte por ferrocarril.



En el furgón hay este departamento para el jefe de tren.



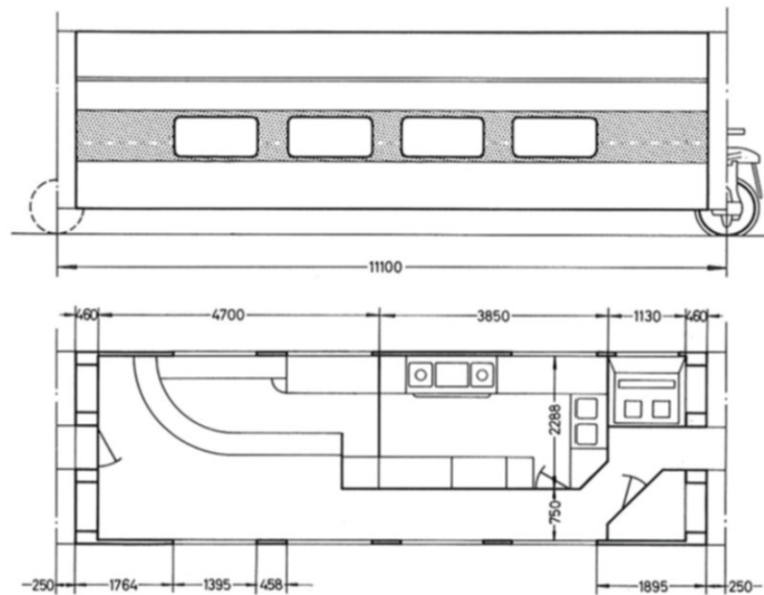


Este mismo bar está equipado con modernas cocinas e instalación frigorífica. En las fotografías puede Vd. apreciar estas instalaciones.

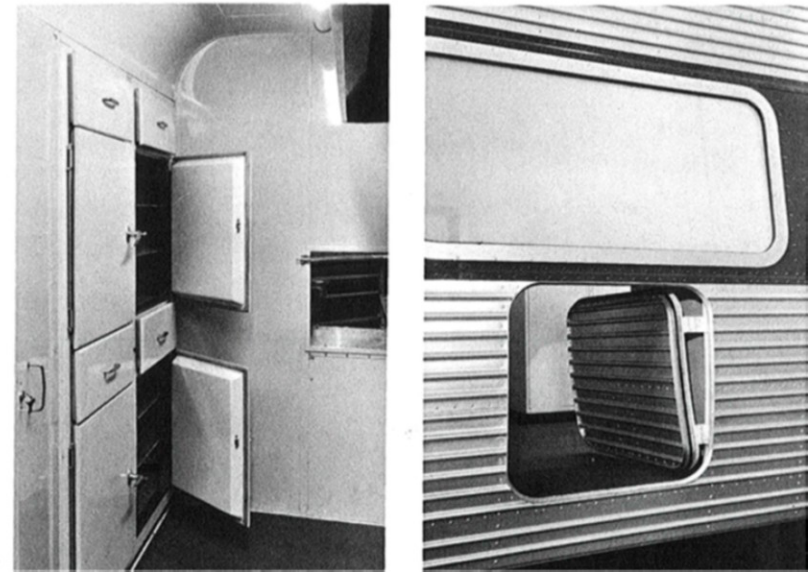
Al pasajero más distinguido sólo se le puede ofrecer una comida delicada especialmente preparada y donde se ha elegido únicamente la mejor calidad.

Vd. mismo puede apreciar la habilidad culinaria de los cocineros de este restaurant, de la velocidad y de la distinción.

Basta con que Vd. lo indique y será servido en su propio asiento.

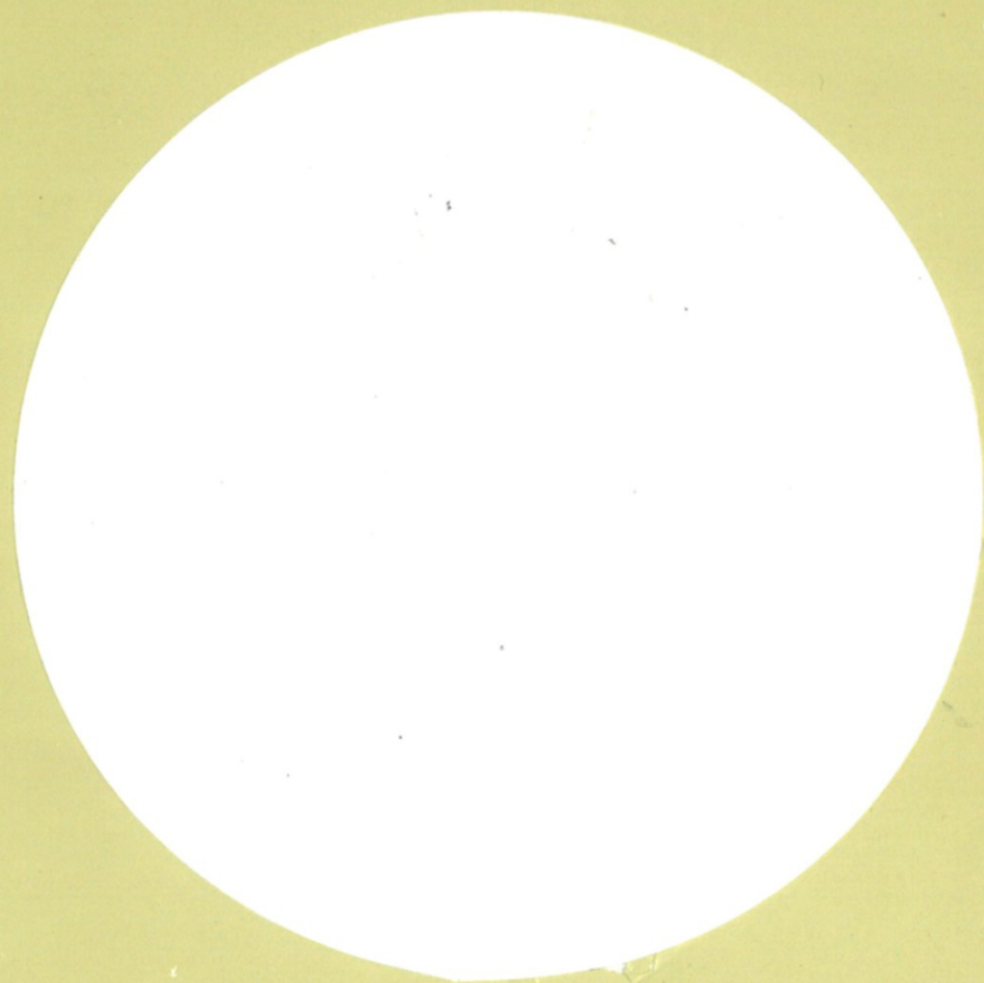


COCINA









EXPLOTACION FERROVIARIA RENTABLE

TECNICA TALGO

Conceptos y dispositivos propios

Incorporación de nuevas técnicas al diseño

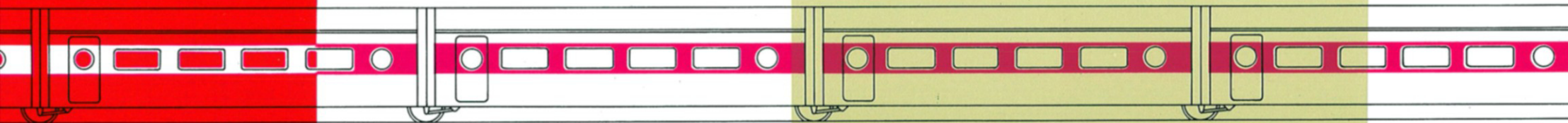
Métodos propios de conservación y reparación

características

Bajo centro de gravedad
Guiado automático de ejes
Ruedas independientes
Rigidez torsional entre elementos
Integración articulada de elementos

Estructura tubular de aleación ligera
Simplificación de mecanismos de conexión
Simplificación de diseño rodadura y suspensión
~~Ruedas elásticas~~
Suspensión vertical y lateral independientes
Suspensión vertical neumática

Equipos especializados
Inspección diaria y minuciosa
Mantenimiento preventivo
Comprobación y reposición periódica de elementos



consecuencias

Eliminación de movimientos de lazo
Mayor resistencia al vuelco
Disminución del peligro de telescopaje y acaballamiento
Mayor velocidad con más seguridad

→ Seguridad y Confort

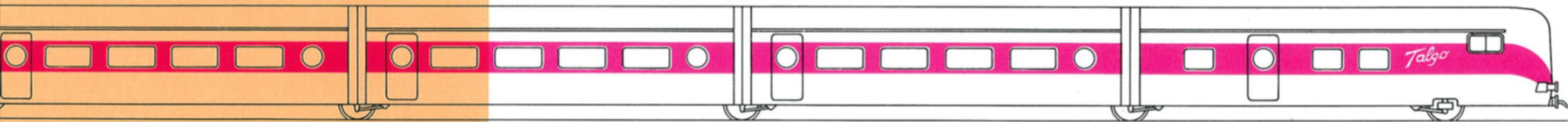
Menor tara arrastrada
» potencia de tracción
» consumo de combustible
» desgaste de:
carriles
llantas y
elementos
Menor posibilidad de averías
Fácil reposición de elementos

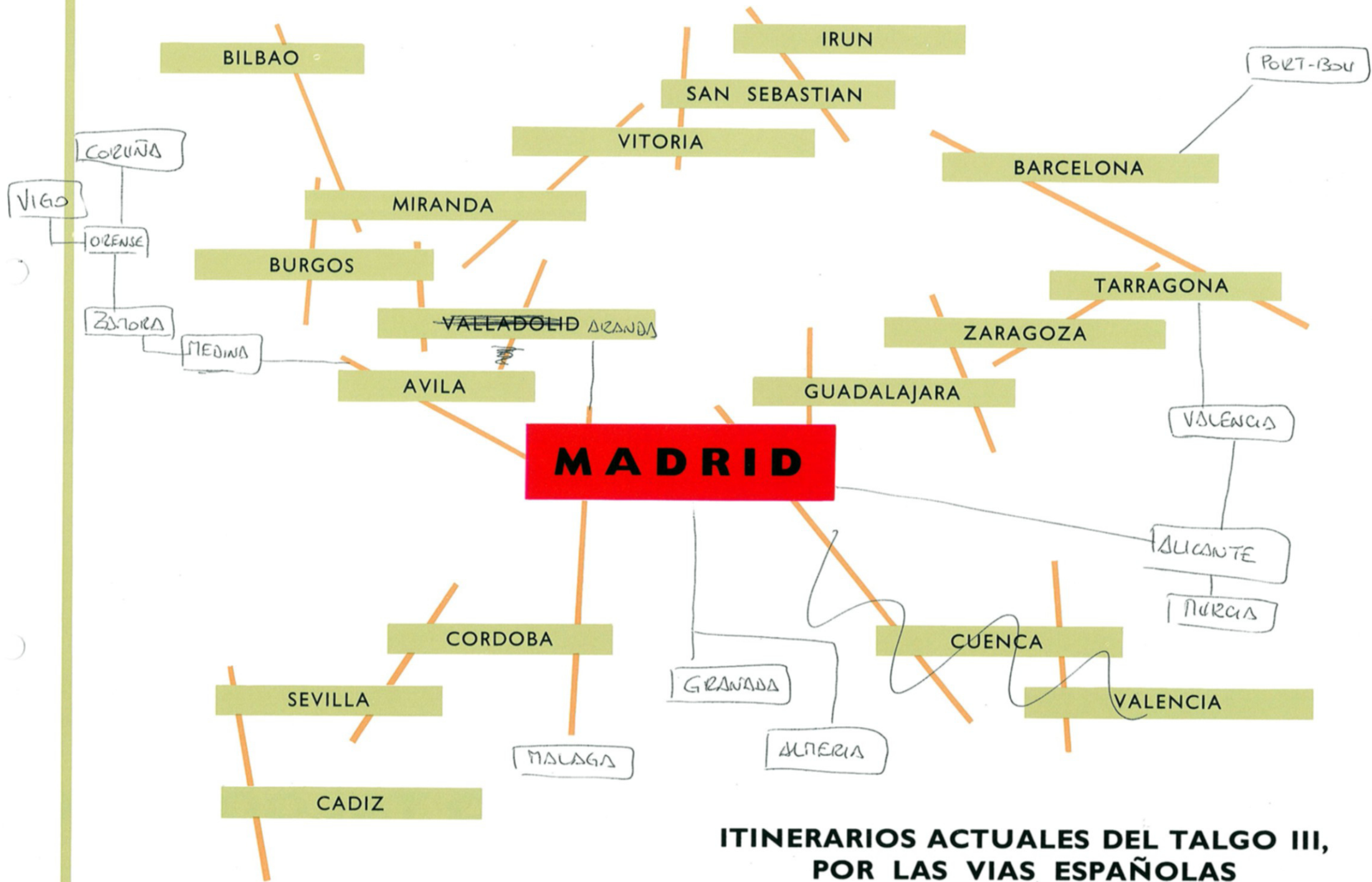
→ Menores gastos de conservación

Mayores recorridos anuales
Mayor utilización del material
» capacidad de tráfico
» índice de ocupación

→ Mayores ingresos de explotación

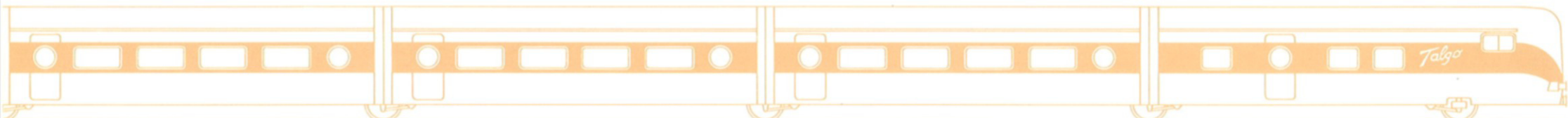
**DA COMO
RESULTADO** →





**ITINERARIOS ACTUALES DEL TALGO III,
POR LAS VIAS ESPAÑOLAS**

PATENTES TALGO, S. A. - MONTALBAN, 14 - MADRID (14) ESPAÑA



TALGO TALGO TALGO TALGO TALGO TALGO